

液 压 螺 母

使用说明书



艾 乐 森 （ 常 州 ） 动 力 技 术 有 限 公 司

液压螺母使用说明

安装

安装前，应将液压螺母的活塞环复位至油缸底部，内六角柱塞拧松至端面位置（不能超过端面）。

液压螺母拧入设备上之后，使用拨杆或扳手把液压螺母上紧至与设备间无间隙。然后用内六角扳手上紧内六角柱塞（根据使用要求设定上紧力矩）。至此，液压螺母安装完毕。

拆除

拧松内六角柱塞至限位螺钉位置，再用拨杆或扳手拧紧液压螺母直至液压螺母的活塞复位至油缸底部，至此，液压螺母已经完全拆除。

维护和保养

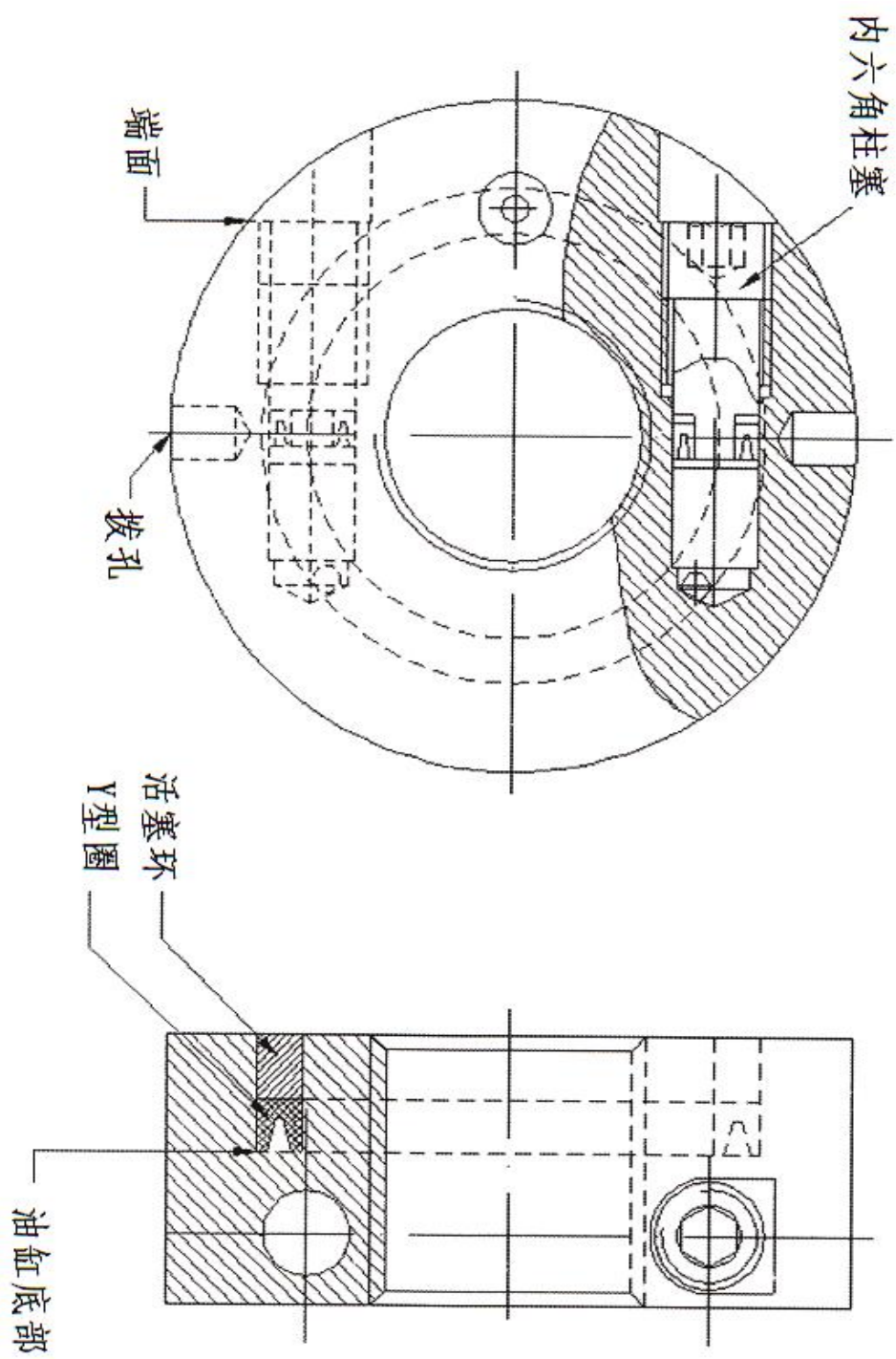
液压螺母在安装中应该按照以上操作说明安装，不能用锤子或别的工具击打。液压螺母在使用过程中由于操作不当引起漏油，应及时补充油脂。

注意：带压力指示的液压螺母。红色线为超压警告线。如超压使用本公司一概看作人为损坏将不予保修。

绿线、黄线、分别为正常使用线。

本手册最为产品液压系统的一部分，用户在使用前必须认真阅读本手册，并且妥善保管。在使用过程中，如有任何疑问，请及时向艾乐森公司技术人员咨询。

液压螺母使用说明



艾乐森(常州)动力技术有限公司

电话：13815036227

网址：www.alsjs.cn